

# AbeaMDE

## MOBILE DATENERFASSUNG ZUR ABACUS AUFTRAGSBEARBEITUNG

**Schon seit über 25 Jahren bilden Strichcodes die Basis für die mobile Datenerfassung. Im Laufe der Zeit sind die verschiedensten Druckverfahren, Leseverfahren und Strichcodezeichensätze entwickelt worden.**

Im Detailhandel ist der Strichcode zur Warenauszeichnung allgegenwärtig. Kleider, Lebensmittel, Konsumgüter sind z.B. mit dem EAN-Strichcode (Europäische Artikelnummer) ausgezeichnet. Schon alltäglich ist es, dass die Artikelauszeichnungen an den Kassensystemen mittels Scannern erfasst werden, womit eine manuelle Erfassung von Artikeln und Preisen nur noch in Ausnahmefällen nötig ist. Die Vorteile dieser Erfassungsart sind offensichtlich – weniger Fehler, da das Eintippen von Daten fast völlig wegfällt und eine deutliche Effizienzsteigerung.

### WAS IST AbeaMDE?

Die Einsatzgebiete für mobile Datenerfassung sind vielseitig und fast grenzenlos. Sie reichen von der Auftragskommissionierung, externer Auftragsfassung z.B. durch den Aussendienst, Bearbeitung von Rüstdaten, Bestellerfassung für Lieferanten bis zur Inventurerfassung.

AbeaMDE dient der mobilen Datenerfassung (MDE) für die verschiedenen Module der ABACUS Auftragsbearbeitung ABEA.

Die externe Erfassung z.B. im Lager, dem Verkaufsladen oder direkt beim Kunden (z.B. Rack Jobbing) erfolgt auf handlichen, robusten mobilen Erfassungsgeräten (MDE-Geräten) mit integriertem Strichcode-scanner, einer alphanumerischen Tastatur und einem LCD-Bildschirm.

Für die externe Datenerfassung auf den Erfassungsgeräten stehen folgende Funktionen resp. Software-Module zur Verfügung:

- **Auftrag/Verkauf:** Aufträge erfassen, Rüstlisten bearbeiten  
Bei der Erfassung eines Auftrages auf einem solchen Erfassungsgerät werden die Auftragsgrunddaten wie Kundennummer und Datum normalerweise über die Tastatur erfasst. Alle dazu gehörigen Auftragspositionen mit Artikelnummern, Lagerort/-platz, Chargen-/Seriennummern werden mit dem integrierten Scanner von den mit Strichcodes versehenen Artikeln abgelesen.
- **Projekt:** Projektaufträge erfassen, Projekt-Rüstlisten bearbeiten  
Für Projektaufträge können Dienstleistungen und Materialbezüge über vorbereitete Strichcodes erfasst werden.
- **Bestellung:** Lieferantenbestellungen erfassen  
Zu beschaffende Produkte werden mit dem Erfassungsgerät eingelesen und zur Weiterbearbeitung auf den PC in die ABACUS Auftragsbearbeitung übertragen, wo das Programm den erfassten Artikeln selbständig den A-Lieferanten zuordnet und einen Bestellvorschlag generiert.
- **Lager:** Lager Eingänge/Ausgänge/ Umbuchungen verarbeiten  
Artikel mit Strichcodes werden mit dem Erfassungsgerät gelesen und der Lagerort/-platz ebenfalls über den Strichcode zugeordnet. Die so erfassten Lagereingänge resp. Umbuchungen werden anschließend in die Auftragsbearbeitung übertragen, wo sie als Mutationen nachgeführt werden.
- **Inventur:** Inventur "chaotisch" erfassen  
"Chaotische" Inventur beinhaltet das freie Erfassen resp. Einscannen der zu inventarisierenden Produkte und deren Mengen. Die Daten werden anschließend als Inventur in die Auftragsbearbeitung übertragen.





■ Inventarisieren mit Zähllisten

In der Auftragsbearbeitung wird eine Inventarliste mit den zu zählenden Artikeln erstellt und auf das mobile Erfassungsgerät übertragen. Auf diesem werden anschliessend Lagerort/-platz über den Strichcode bestätigt und die Menge über die Tastatur eingegeben.

**CUSTOMIZING UND DATENÜBERTRAGUNG**

Der Ablauf der Erfassung auf dem MDE-Gerät kann durch Parametrierung auf einfache Weise den jeweiligen betrieblichen Bedürfnissen angepasst werden.

Nach der Erfassung der Daten werden diese vom Erfassungsgerät über den Übertragungsadapter in die Auftragsbearbeitung übertragen. Dieser Adapter ist an einer seriellen Schnittstelle des PC angeschlossen.

Über dieselbe Schnittstelle werden auch Artikellisten aus der Auftragsbearbeitung ins AbeaMDE übernommen z.B. für eine Inventurerfassung mit dem MDE-Gerät im Lager.

**ELEMENTE FÜR AbeaMDE**

Damit mobile Datenerfassung mit der ABACUS Auftragsbearbeitung betrieben werden kann, sind die folgenden Elemente notwendig:

**ABACUS Auftragsbearbeitung mit entsprechenden Schnittstellen**

- Auftrag/Projekt/Bestellung: Verkaufs-/Einkaufsschnittstelle, Option zur ABEA
- Lager/Inventur: Schnittstellen bereits standardmässig in ABEA enthalten

**MDE-Gerät**

Mobiles Datenerfassungsgerät BHT-5000 mit integriertem Strichcodescanner (Barcode Handy Terminal).



**Übertragungsadapter**

Optischer Übertragungsadapter CU-5001 mit Akkuladefunktion zum Anschluss an die serielle Schnittstelle des PC.



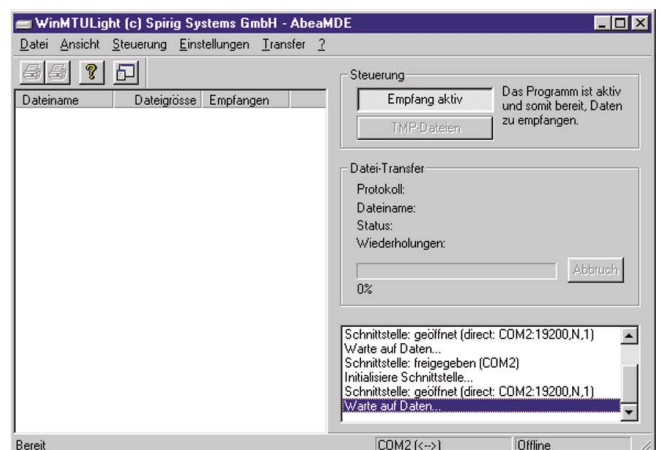
**AbeaMDE**

Erfassungssoftware auf mobilem Gerät. Je nach Einsatzgebiet eines oder mehrere der folgenden Software-Module: Auftrag/Projekt, Bestellung, Lager, Inventur



**WinMTU**

Transfer-Utility für den Datenaustausch zwischen mobilen Erfassungsgeräten und einem PC mit Windows-Betriebssystem (Win NT/2000).



### OPTIMALER EINSATZ VON MDE

Um den grösstmöglichen Nutzen durch den Einsatz von MDE zu erreichen, sind bei der Realisierung eines AbeaMDE-Projektes im Zusammenhang mit der ABACUS Auftragsbearbeitung verschiedenen Aspekten besondere Beachtung zu schenken.

- Richtige Wahl resp. Aufbau der verschiedenen Nummern; insbesondere von Produktnummer, Lagerbezeichnung, Chargen-/Serienummer:
  - kurze, numerische Bezeichner bevorzugen
  - falls alphanumerisch: Nur Grossbuchstaben und keine Sonderzeichen wie \*, % usw. verwenden.
- Wahl der Strichcode-Typen:
 

Im Handel und in der Industrie werden verschiedene Typen von Strichcodes verwendet. Gebräuchliche Codes sind z.B. EAN13, Code 128, Code39. Je nach Einsatzgebiet eignet sich der eine oder andere Code besser.

AbeaMDE kann alle diese Codes erkennen und lesen – und zwar sowohl als einzelnen Strichcode, z.B. für Produktnummer, Lagerort usw. oder aber auch in beliebigen Kombinationen.

Vielfach ist der Produktcode auch bereits durch den Lieferanten vorgegeben (z.B. EAN13) und nur die restlichen Codes für den Lagerort/-platz etc. können vom Unternehmen frei gewählt werden. Es ist in jedem Fall eine Zusammenfassung einzelner Codes anzustreben, um eine möglichst effiziente Erfassung der Daten zu ermöglichen – zum Beispiel, dass der Lagerort und der Lagerplatz in demselben Strichcode enthalten sind und somit in einem einzigen Lesevorgang erfasst werden. AbeaMDE unterstützt hier ein äusserst flexibles Verfahren mit verschiedenen, frei wählbaren Kennungen (Trennzeichen) pro Eingabefeld.

### Beispiele:

Lagerort und Lagerplatz in einem Code kombiniert.

Kennungen:

"O" = Lagerort, "P" = Lagerplatz

Code128: O25P1252



Charge/SNR mit Folgenummer kombiniert.

Kennungen:

"\*C" = Charge, "/" = Folgenummer

Code128: \*C586/11



Können keine kombinierten Codes mit entsprechenden Kennungen im Code verwendet werden und ist auch keine eindeutige Unterscheidung der Strichcodes auf Grund der Codelänge möglich, so sollten unterschiedliche Strichcodetypen für die jeweiligen Eingaben (Artikelnummer, Lagerort, Lagerplatz etc.) verwendet werden. Nur so lassen sich dann in der Praxis Fehlerfassungen vermeiden.

Als Strichcodetypen empfehlen sich neben dem sehr kompakten Code128, der durch entsprechend feine Linien geprägt ist, auch der "robustere" Code39, der breitere Balken aufweist. Dieser benötigt aber wesentlich mehr Platz als Code 128 und ist daher nur für kurze Bezeichnungen verwendbar.

Eigene EAN-Codes sollten nur dann verwendet werden, wenn sie registriert sind. Durch die Registration erhält die Unternehmung von der EAN-Organisation eine eindeutige Firmennummer, die ergänzt mit dem Ländercode, einer eindeutigen Artikelnummer und Prüfziffer schliesslich den EAN-Code ergibt.

Sowohl die Auftrags-/Projektschnittstelle als auch die Bestellschnittstelle erlauben die Verwendung der EAN zum Import. So kann für die Erfassung entweder eine interne Produktnummer oder auch der Produktcode (z.B. EAN des Lieferanten) verwendet werden. AbeaMDE unterstützt die Erfassung beider Nummern.

### ERFOLG MIT AbeaMDE

Spirig Systems GmbH als Hersteller der Standardlösung AbeaMDE und als offizieller Importeur der DENSO-Strichcode-Lesegeräte und -terminals bietet Unterstützung bei Fragen rund um die mobile Datenerfassung.

ABACUS Vertriebspartner können AbeaMDE Demo-Sets leihweise bei Spirig Systems anfordern. So sind praxisnahe, aussagekräftige Vorführungen bei Interessenten jederzeit durchführbar.

Informationen zu AbeaMDE und generell zu mobiler Datenerfassung finden sich auch auf der Internet-Homepage [www.spirig-systems.ch](http://www.spirig-systems.ch). Für ABACUS Vertriebspartner befinden sich in einem speziellen Downloadbereich aktuelle Informationen technischer und allgemeiner Art. Fragen Sie nach Ihrer persönlichen Zugangsbe-  
rechtigung. ■

### Standardlösung AbeaMDE versus kundenspezifische Lösung

- Der Funktionsumfang von AbeaMDE wird laufend erweitert und dem aktuellen Stand der ABACUS Auftragsbearbeitung angepasst.
- AbeaMDE hat sich bereits mehrfach in der Praxis in den unterschiedlichsten Bereichen bewährt (Referenzliste auf Anfrage erhältlich). Durch die bereits realisierten Projekte mit AbeaMDE verfügen spezialisierte ABACUS Vertriebspartner über entsprechende Fachkompetenz.
- AbeaMDE läuft auf einer speziell für den mobilen Einsatz konzipierten, äusserst robusten Hardware von DENSO. DENSO ist einer der weltweit führenden Anbieter von Strichcodeterminals. Spirig Systems GmbH als offizieller Importeur der DENSO-Produkte und als der MDE-Software-Spezialist bietet seinen Kunden seit Jahren praxistaugliche Lösungen.
- Als modular aufgebaute Standardlösung ist AbeaMDE auch bezüglich des Preises wesentlich günstiger als eine kundenspezifische Lösung.
- Sollten Anforderungen von Kunden ausserhalb des Funktionsumfanges der Standardlösung liegen, so werden auch kundenspezifische Anpassungen angeboten.

### AbeaMDE – Die mobile Standardlösung zur Auftragsbearbeitung von ABACUS.

Für weitere Auskünfte zur mobilen Datenerfassung wenden Sie sich an:

**SPIRIG**  
SYSTEMS GMBH

#### Spirig Systems GmbH

Hohlengass  
CH-9467 Frümsen SG  
Telefon 081 740 40 80  
Fax 081 740 40 82  
www.spirig-systems.ch  
E-Mail: info@spirig-systems.ch

### Kosten für AbeaMDE

#### MDE-Gerät

z.B. BHT-5177, CCD-Scanner, 1MB, mit Akku Fr. 2730.–

#### Übertragungsadapter

z.B. CU-5001, opt. Übertragungs- und Akkulade-Adapter mit Kabel zum PC Fr. 790.–

#### Transfer-Utility

WinMTULight Fr. 650.–

#### AbeaMDE

Firmenlizenz (pro Kunde)	
Grundversion	Fr. 1250.–
Modul Auftrag/Projekt	Fr. 300.–
Modul Bestellung	Fr. 250.–
Modul Lager	Fr. 250.–
Modul Inventur	Fr. 250.–

Gerätelizenz (pro MDE-Gerät) Fr. 450.–

#### Schnittstelle ABEA

Auftragsschnittstelle Fr. 800.–

Preise exkl. MwSt/Stand Dezember 2001