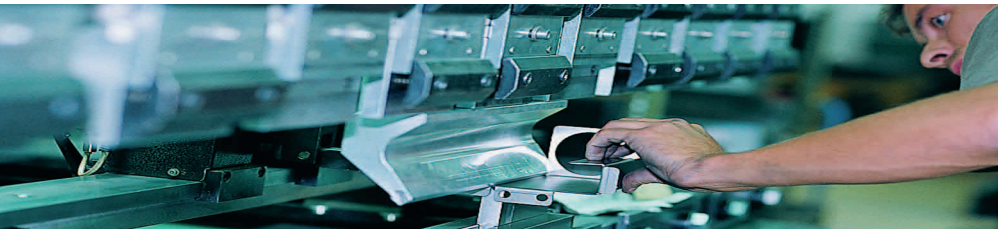


Visionen

Visionen in der Blechbearbeitung Gesamtlösung mit PPS, BDE- und CAD-Integration

Moderne Fertigungstechnologien für Stanzen, Abkanten, Laserschweiss-Verbindungstechnologie und Montage sind beim Goldacher Unternehmen Schlegel im Einsatz. Sie machen das Unternehmen zu einem eigentlichen Zentrum für die Blechbearbeitung in der Ostschweiz. Es beliefert Kunden aus dem Schienenfahrzeugbau und ist als Lohnfertiger tätig. Seit 1994 setzt Schlegel ABACUS-Software ein. Vor kurzem ist der Wechsel auf die aktuelle Version 2006 mit gleichzeitiger Erweiterung der Gesamtlösung mit dem ABACUS PPS sowie verschiedenen Integrationen von Drittsystemen für BDE und CAD erfolgt.



Durch die stetig wachsenden Anforderungen der Kunden aber auch durch den Wunsch, die betrieblichen Prozesse weiter zu optimieren, wurden die Grenzen der bisher eingesetzten ABACUS-Version 2003 und dem verwendeten PPS eines Drittanbieters erreicht. Darum wurde ein Projekt zur Evaluation einer neuen, technisch ausgereifteren Softwarelösung in Angriff genommen. Mit dem ABACUS-Beratungsunternehmen *bsb.info.partner* fand Schlegel den richtigen Partner, um das Projekt mit der ABACUS Business Software zu realisieren. Die Berater haben nämlich bereits bei mehreren Fertigungsunternehmen erfolgreich die ABACUS ERP-Gesamtlösung mit integriertem PPS implementiert.

Workshops schaffen Klarheit

Klarheit über die Bedürfnisse und Anforderungen von Schlegel an die neue ERP-Version brachten verschiedene Workshops, die gemeinsam mit *bsb.info.partner* zu diversen Themen durchgeführt wurden. Mit Musterdaten und erarbeiteten Prozessen der betrieblichen Abläufe konnten die ABACUS-Berater schliesslich die eigentlichen Schlüsselfunktionen aufzeigen und mit den Entscheidungsträgern besprechen. Das daraus abgeleitete Pflichtenheft gab Aufschluss über die Abläufe und Prozesse, die mit der neuen ERP-Lösung abgedeckt werden sollten, wie sie mit der ABACUS Business Software umgesetzt werden können und mit welchem Aufwand zu rechnen ist.

Update mit grossen Umstellungen

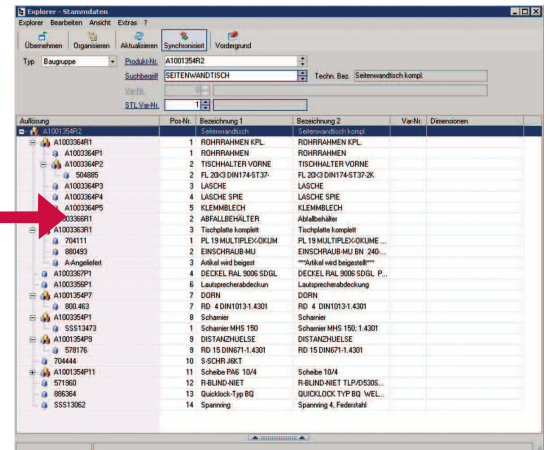
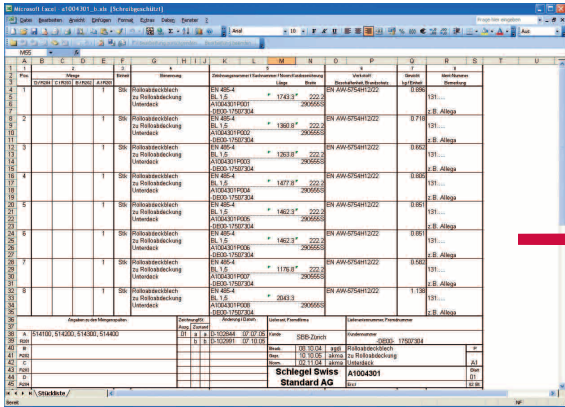
Aufgrund der Anforderungen, die sich in den Workshops herauskristallisiert hatten, wurde entschieden, mit dem Update auf die aktuelle Version 2006 gleichzeitig auch fundamentale Umstellungen vorzunehmen, hinsichtlich dessen wie die ERP-Software im Unternehmen zukünftig eingesetzt werden sollte. So wurde geplant, dass der Artikelstamm auf das System der "Artikelvarianten" umgestellt werden sollte. Das sollte sicherstellen, dass sich in Zukunft über die CAD-Schnittstelle jeweils die korrekten Daten aus der Konstruktion inklusi-

ve dem jeweiligen Artikelindex übernehmen liessen. Dies machte es nötig, dass der bestehende Mandant und damit insbesondere alle Stammdaten, so auch die Artikel und Varianten, komplett überarbeitet wurden.

Integration BDE

Ein strategisches Ziel von Schlegel war es, eine Betriebsdatenerfassung (BDE) zusammen mit dem neuen ABACUS PPS einzuführen. Dafür kommen nun Ultra-Thin-Client-Rechner zum Einsatz, die als Standardterminals für BDE ins ERP-System integriert sind. Der Vorteil einer Datenerfassung mit Ultra-Thin-Clients besteht darin, dass diese Geräte auch zum Aufrufen von Auftragsübersichten und Produktionszwischenständen genutzt werden können.

Um Maschinen- und Mitarbeiterkostensätze getrennt erfassen zu können, wurden Beistellressourcen definiert und die BDE-Schnittstelle dahingehend angepasst, dass diese pro Auftragsstempelung zwei Buchungen generiert. Pro Monat werden nun im Produktivbetrieb rund 10'000 BDE-Buchungen über die standardisierte BDE-Schnittstelle verarbeitet ins ABACUS PPS übernommen. Diese bilden somit Basis für eine korrekte Nachkalkulation.



Die vorhandenen Excel-Dateien der Konstruktionszeichnungen werden von einem speziellen Konverter aufbereitet und in den Produktstamm der ABACUS-Software übertragen

Integration CAD

Die Produktionslinie "Bahn-Innenausbau" von Schlegel ist in der Abwicklung und Organisation sehr aufwändig. Die Innenausbau von Schienenfahrzeugen benötigt sehr viele Einzelkomponenten wie zum Beispiel Deckenelemente, Trennwände, Gepäckträger und Ablagen.

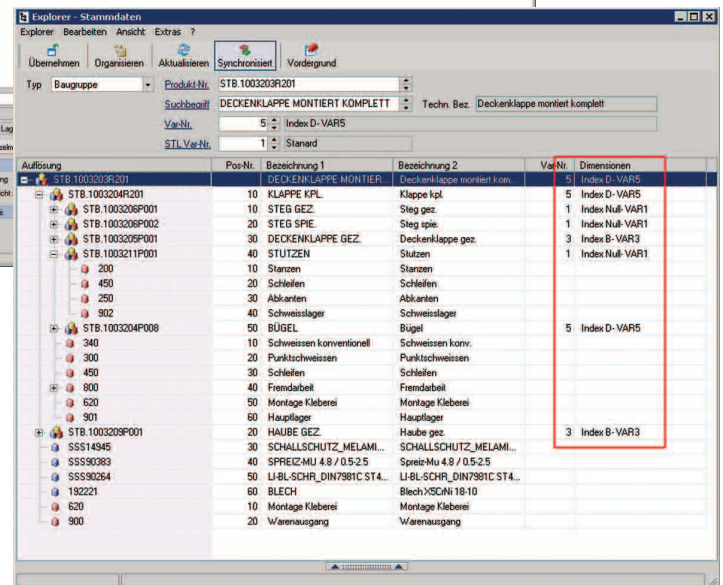
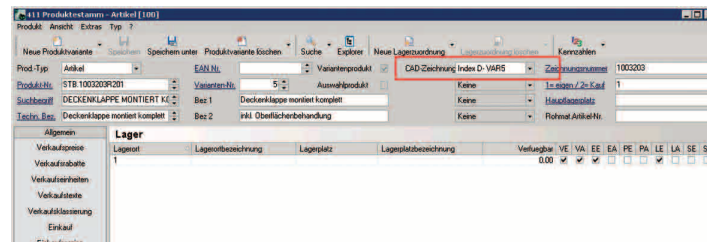
Die im CAD-System erstellten Zeichnungen mit Artikeln und Baugruppen werden nun über die von der Firma Controll entwickelte und bereits vielfach bewährte CAD-Schnittstelle in die ABACUS-Software übertragen. Doppelerfassungen von Daten wie in der Vergangenheit sind neu nicht mehr notwendig.

Änderungswesen – Artikelindex sorgt für Überblick in Produktion und Lager

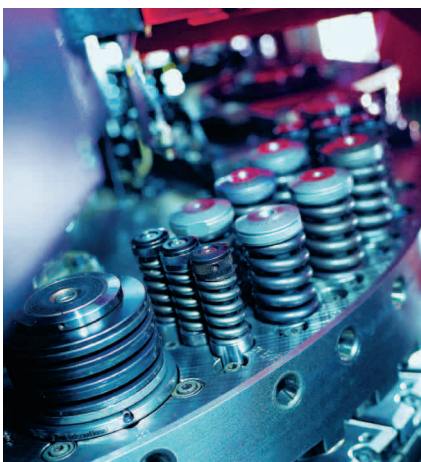
Sowohl die Industrie- als auch die Bahnkunden von Schlegel verlangen, dass mit einer exakten Artikelindexverwaltung gearbeitet wird. Diese Anforderung bedeutete eine der grössten Herausforderungen in diesem Projekt. Um zukünftig in jedem Fall sicherzustellen, dass im Verkaufs- und Produktionsauftrag immer die korrekten Indizes ersichtlich sind und dass im Herstellungsprozess der richtige Artikel gefertigt wird, wurde entschieden, dafür die Option "Produktvarianten" in der ABACUS Auftragsbearbeitung einzusetzen.

Jeder Artikel, der dem Änderungswesen unterliegen kann, wird neu als Produktvariante geführt. In der Produktvariante ist der gültige Zeichnungsindex hinterlegt, der aus dem CAD-System stammt. Durch dieses System ist garantiert, dass sowohl für eingelagerte Baugruppen wie aber auch in den Produktions- als auch Verkaufsaufträgen immer die eindeutigen Artikelindizes hinterlegt sind.

Die Umstellung auf diese Art der Indexverwaltung erforderte, dass ca. 15'000 Artikel, die dem Änderungswesen unterliegen, im ABACUS-Artikelstamm gelöscht und aus den bestehenden Excel-Tabellen über die CAD-Schnittstelle wieder in die ABACUS-Software eingelesen wurden. Dabei liess sich aus dem CAD-System immer auch der entsprechende Zeichnungsindex mitgeben.



Der Artikelindex aus dem CAD-Programm wird in der ABACUS-Software vollständig mitgeführt



Vor- und Nachkalkulation

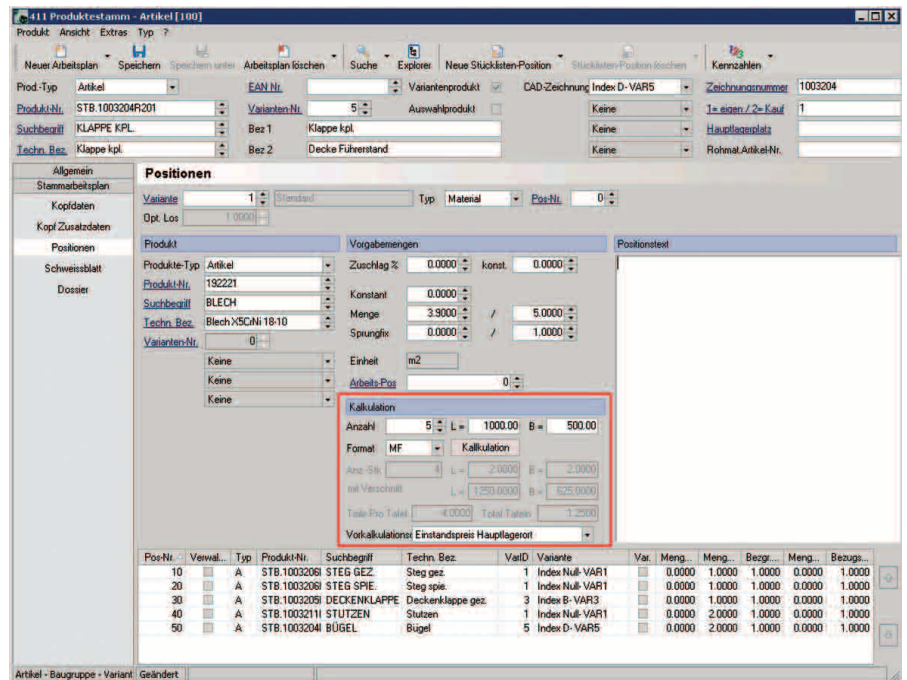
Ein wichtiges Anliegen von Schlegel bestand darin, dass die Vorkalkulation, die bisher mit einem Excel-Programm abgewickelt wurde, nun auch in der ABACUS-Software durchgeführt werden kann.

Mit der Scriptfunktion wurde das Stammdatenerfassungsprogramm erweitert, so dass pro Artikel die Anzahl benötigter Bleche sowie die optimale Blechtafelgröße berechnet und gleich eingegeben werden kann. Das bildet die Basis zur Ermittlung der Auftragskosten.

Durch die Integration dieses Kalkulationswerkzeugs hat Schlegel zudem nun auch die Möglichkeit, sofort einen Vergleich der Vor- und Nachkalkulation zu erhalten und dadurch der Arbeitsvorbereitung genaue Daten für die Abwicklung zukünftiger Aufträge zu liefern.

Update übers Wochenende

Kein Produktionsbetrieb, der mehr als 2'000 offene Produktionsaufträge parallel verwalten muss, kann sich einen Systemunterbruch von mehr als einem Arbeitstag erlauben. Dies verlangte, dass die Systemumstellung mit Update der Version, dem Wechsel vom alten PPS auf das neue ABACUS PPS und mit der Systembereinigung über ein Wochenende erfolgen musste. Fünf Berater der bsb.info.partner standen während diesem verlängerten "Intensivwochenende" rund um die Uhr im Einsatz, damit wie geplant am darauf folgenden Montag Morgen der Betrieb mit dem neuen ABACUS PPS und der neuen Version in allen Abteilungen wieder aufgenommen werden konnte.



Für die Vorkalkulation lassen sich wichtige Daten – die optimale Blechtafelgröße – pro Artikel erfassen

Weitere Projektschritte

Zurzeit ist es vor allem wichtig, dass die neu implementierten Programmteile und Abläufe von den Programmanwendern exakt und rationell genutzt und allfällige Schwachpunkte noch ausgemerzt werden können, damit auf den kommenden 1. Januar 2008 eine integrierte Kostenrechnung

basierend auf einer hohen Datenqualität gefahren werden kann. Ein weiteres Ziel, das Schlegel mit der neuen ABACUS-Version zukünftig noch erreichen möchte, betrifft die elektronische Auftragsabwicklung mit Kunden, damit der Kundenservice verbessert werden kann und die Kundenbindung weiter steigt.

ABACUS-Software bei Schlegel AG, Goldach

Bei Schlegel arbeiten täglich bis zu 40 Mitarbeiter mit den ABACUS-Programmen

- Auftragsbearbeitung 20 Benutzer
- PPS 18 Benutzer
- Adressverwaltung 20 Benutzer
- Finanzbuchhaltung 4 Benutzer
- Debitoren-/Kreditorenbuchhaltung 6 Benutzer
- Lohnbuchhaltung 4 Benutzer
- Electronic Banking 1 Benutzer
- AbaView Report Writer 16 Benutzer
- Suchmaschine AbaSearch
- AbaNotify

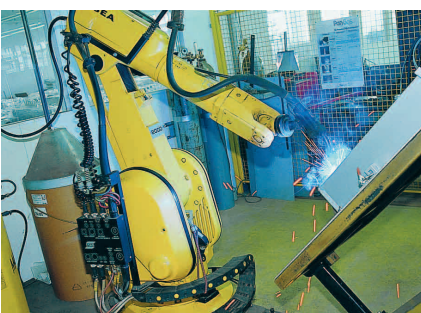
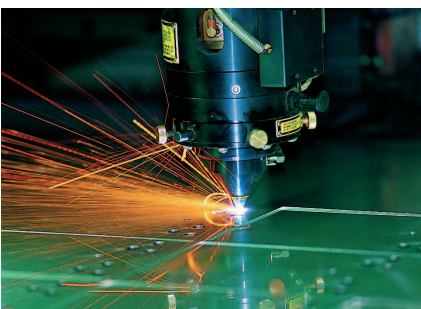
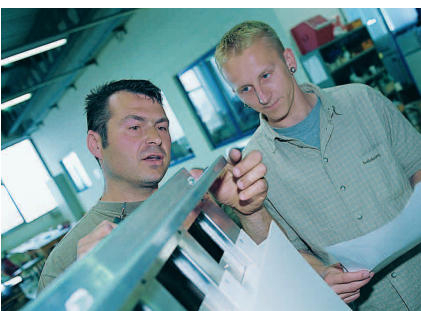
Datenmengen

- Anzahl Kunden 1'000
- Anzahl Lieferanten 2'000
- Anzahl Artikel / Baugruppen inkl. Varianten 50'000
- Anzahl Produktionsaufträge pro Jahr 25'000
- Anzahl Verkaufsaufträge pro Jahr 10'000

Blechbear-

Schlegel AG

Für Industrie- und Bahnkunden ist die Firma Schlegel der innovative Problemlöser. 170 qualifizierte Mitarbeiter der Schlegel Gruppe, flache Strukturen und ein moderner Maschinenpark gekoppelt mit einem starken Projekt- und Qualitätsmanagement bilden die Basis für den Erfolg des Goldacher Unternehmens. Attraktive Arbeitsplätze mit interessanten und abwechslungsreichen Aufgaben und ein gutes Arbeitsklima locken leistungswillige, dynamische und optimistische Mitarbeiter in das 1973 gegründete Familienunternehmen.



Christian Penn, Projektleiter Schlegel AG, Goldach



„Ein wesentlicher Fortschritt wurde in unserem Unternehmen insbesondere mit der integrierten Artikelindexverwaltung erreicht. Sie erlaubt es, zu jedem Zeitpunkt der Produktion und Lagerung festzustellen, welchen Artikelindex ein entsprechendes Produkt aufweist. Die elektronische Datenübernahme der Artikelstammdaten und Stücklisten aus dem CAD-System vereinfacht zudem die Erstellung von Produktionsaufträgen erheblich. Wir sind in der Lage, mit dem System optimal zu arbeiten, weil die Standardmasken und -abläufe genau an unsere Bedürfnisse angepasst wurden.“

In diesem anspruchsvollen Projekt, das ohne namhafte Unterbrüche oder Folgefehler realisiert wurde, haben wir die bsb.info.partner als kompetente und zuverlässige Partnerin kennengelernt. Besonders schätzten wir das breit gestreute Fachwissen und das applikationsspezifische Spezial-Know-how der jeweiligen Betreuer. Die Abwicklung der einzelnen Projektschritte erfolgte mehrheitlich im vorgegebenen Zeitplan und auch im Rahmen der vorgegebenen Kostenziele.“

SCHLEGELAG®

Schlegel AG
Blumenfeldstrasse 14
CH-9403 Goldach
Telefon 071 844 26 26
www.schlegel.ch

Power für Auftragsbearbeitung und PPS mit bsb.info.partner

Anspruchsvolle Projekte und ein optimaler Kundensupport sind uns sehr wichtig. Damit unsere Ziele erreicht werden, nämlich Kunden eine auf ihren Betrieb optimal abgestimmte Softwarelösung bieten zu können und sie in jeder Situation kompetent zu betreuen, setzen wir auf gut ausgebildete und motivierte Mitarbeiter, die sowohl die ABACUS Business Software über mehrere Jahre kennen wie auch betriebswirtschaftliche und praxisbezogene Erfahrungen aufweisen.

Mit unserem Team von fünf ABEA/PPS-Spezialisten sind wir optimal gerüstet, auch Ihre Anforderungen optimal umzusetzen. •

Für Auskünfte zur realisierten Lösung wenden Sie sich an:

bsb

bsb.info.partner AG

bsb.info.partner AG

Andreas Brauchli
Sonnenstrasse 27
CH-9000 St.Gallen
Telefon 071 243 60 10
andreas.brauchli@bsbip.ch

Steinackerstrasse 36
CH-8902 Urdorf
Telefon 044 735 60 10
www.bsb-info-partner.ch

